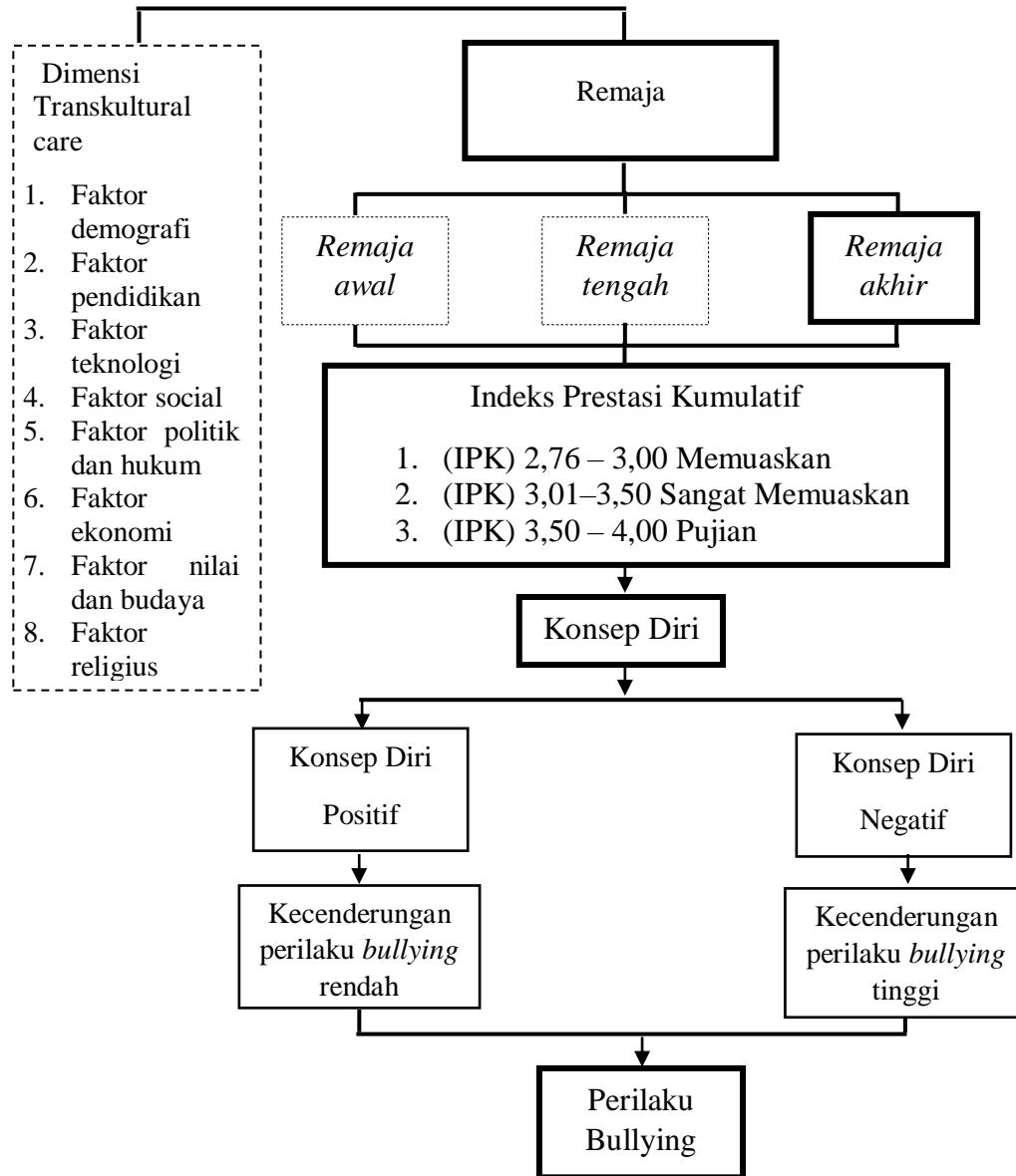


## BAB 3

### KERANGKA KONSEP DAN HIPOTESIS

#### 3.1 Kerangka Konsep



**Gambar 3.1** Kerangka Konseptual Hubungan Konsep Diri dan Prestasi Akademik dengan Kecenderungan Perilaku Bullying pada mahasiswa ( usia 19 – 21 Tahun ) di STIKES Hang Tuah Surabaya

Keterangan :

□ : Diteliti  
□ : Tidak Diteliti

→ : Berpengaruh  
— : Berhubungan

### **3.2 Hipotesis Penelitian**

Hipotesis dalam penelitian ini adalah ada hubungan konsep diri dan prestasi akademik dengan kecenderungan perilaku bullying pada mahasiswa ( Usia 19-21 tahun ) di STIKES Hang Tuah Surabaya.